

ENQUESTA SOBRE LA FREQUËNTACIÓ A L'ATENCIÓ PRIMÀRIA DE PACIENTS AMB SIMPTOMATOLOGIA DE POSSIBLE CAUSA AL·LÈRGICA

Justificació

- La Societat Catalana d'Al·lèrgia i Immunologia Clínica, amb col·laboració del Departament de Salut, està definint, un Model d' Assistència Al·lèrgològica per als pacients amb malalties al·lèrgiques.

Objectius

- Conèixer la càrrega de treball que representa per als metges d' Atenció Primària l'atenció dels pacients amb possibles patologies al·lèrgiques
- Conèixer els fluxos de derivació d'aquests pacients

Mètode

- Hem confeccionat aquesta enquesta que ens permetrà recollir dades aproximades del que succeeix actualment en l'assistència sanitària dels pacients amb possibles patologies al·lèrgiques.
- Les enquestes s'han distribuït entre metges d'AP durant els mesos de tardor de 2010.



ENQUESTA SOBRE LA FREQUENTACIÓ EN ATENCIÓ PRIMÀRIA DE PACIENTS AMB SIMPTOMATOLOGIA DE POSSIBLE CAUSA AL·LÈRGICA

Benvolgut company:

Des de la Societat Catalana d'Al·lèrgia i Immunologia Clínica ens agraderia conèixer de forma aproximada la càrrega de treball que representa per als mèdics d'Atenció Primària l'atenció dels pacients amb possibles patologies al·lèrgiques (respiratòria, alimentària, medicamentosa, cutània o picadura per himenòpters), así com conèixer els fluxos de derivació d'aquests pacients. Davant de la falta de dades sobre això, les dades recollides ens seran de molta ajuda per poder definir per primera vegada a Catalunya, amb col·laboració del Departament de Salut, un model d'assistència al·lèrgica per als pacients amb malalties al·lèrgiques.

Amb l'objectiu abans comentat hem confeccionat aquesta enquesta que ens permetrà recollir dades aproximades de lo que succeeix actualment en l'assistència sanitària dels pacients amb possibles malalties al·lèrgiques.

Agrairam per endavant des de la Junta de la SCAIC la seva col·laboració.

Atte,

Antonio Luis Valero Santiago

President de la SCAIC.

Agradado compañero:

Desde la Societat Catalana d'Al·lèrgia i Immunologia Clínica nos gustaría conocer de forma aproximada la carga de trabajo que representa para los médicos de Atención Primaria la atención de los pacientes con posibles patologías alérgicas (respiratoria, alimentaria, medicamentosa, cutánea o a picadura de himenópteros), así como conocer los flujos de derivación de estos pacientes. Ante la falta de datos al respecto, los datos recogidos nos serán de mucha ayuda para poder definir por primera vez en Cataluña, en colaboración del Departamento de Salud, un modelo de asistencia alérgica para los pacientes con enfermedades alérgicas.

Con el objetivo antes comentado hemos confeccionado esta encuesta que nos va a permitir recoger datos aproximados de lo que sucede actualmente en la asistencia sanitaria de los pacientes con posible patologías alérgicas.

Agradeceremos de antemano desde la Junta de la SCAIC tu colaboración.

Atte,

Antonio Luis Valero Santiago

President de la SCAIC.

SCAIC



Societat Catalana d'Al·lèrgia i
Immunologia Clínica

Si us plau, simplement contesti reflectint les seves dades amb tota sinceritat.

Posi una senyal a les caselles apropiades. I escrigui en MAJÚSCULES.

1. Quin nombre de pacients pot veure aproximadament en una setmana amb manifestacions clíniques compatibles amb una causa al·lèrgica?

- <5%
 5-10%
 >10%
 20-30%

2. Quants d'aquests pacients acudixen amb símptomes relacionats amb:

- a. Rino-conjuntivitis <10% 10-25% 25-40% >40%
b. Asma <10% 10-25% 25-40% >40%
c. Urticària <10% 10-25% 25-40% >40%
d. Dermatitis <10% 10-25% 25-40% >40%
e. Anafilaxi <10% 10-25% 25-40% >40%
f. Altres <10% 10-25% 25-40% >40% ?

3. Quants d'aquests pacients són diagnosticats, tractats i controlats únicament pel metge especialista en Atenció Primària?

- <25%
 25-50%
 50-75%
 75-100%

4. Quines proves diagnòstiques pot sol·licitar el metge especialista d'Atenció Primària des de la seva consulta?

- a. Anelítica
b. Proves respiratòries
c. Proves cutànies

5. Si ha respost afirmativament a alguna de les opcions de la pregunta 4, si us plau, especifiqui les proves diagnòstiques.

6. En el seu centre hi ha establert alguna ruta assistencial basada en criteris de derivació per a aquest tipus de patologies?

- Sí
 No

7. Quants pacients deriva el metge d'Atenció Primària a altres especialistes per a fer una valoració més exhaustiva del pacient de possible causa al·lèrgica?

- <25%
 25-50%
 50-75%
 75-100%

8. Si ha respost afirmativament a la pregunta anterior, a quins especialistes deriva els pacients?

- a. Al·lèrgic <10% 10-25% 25-40% >40%
b. Pneumòleg <10% 10-25% 25-40% >40%
c. ORL <10% 10-25% 25-40% >40%
d. Dermatòleg <10% 10-25% 25-40% >40%
e. Gastroenteròleg <10% 10-25% 25-40% >40%
f. Altres <10% 10-25% 25-40% >40%

9. Disposa d'al·lèrgic de referència al territori on es troba ubicat el seu centre de treball?

- Sí
 No

10. Si ha respost afirmativament a la pregunta anterior, si us plau, respongui a les següents qüestions:

a. Quin és el centre més proper on es troba el seu al·lèrgic de referència?

b. Quant temps d'espera existeix de mitjana, fins que el pacient és visitat per l'especialista en Al·lèrgia?

11. Respecte a la formació dels Metges d'Atenció Primària sobre al·lèrgia, creu necessari rebre més formació sobre aquest tema?. Quin tipus de formació li agradaria rebre?

12. Altres comentaris:

DADES PERSONALS:

Edat: sexe:

Anys d'exercici professional:

Especialitat: Medicina de Família / Pediatre

Àrea sanitària:

Centre de treball:

Moltes gràcies per haver dedicat el seu temps a respondre aquesta enquesta.

Mètodes estadístics

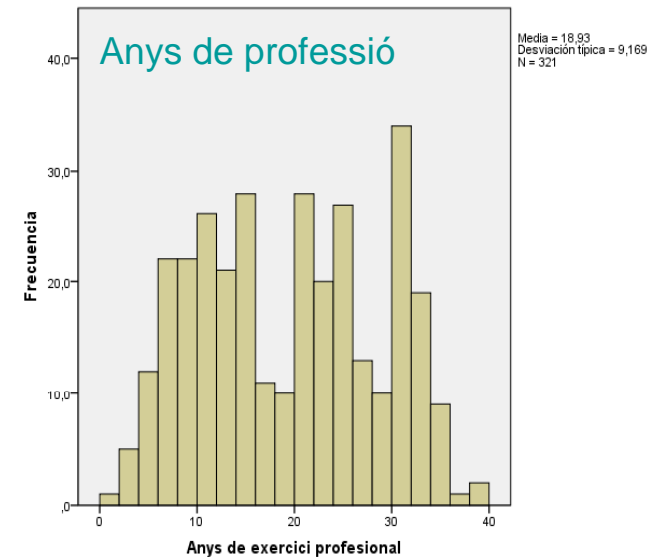
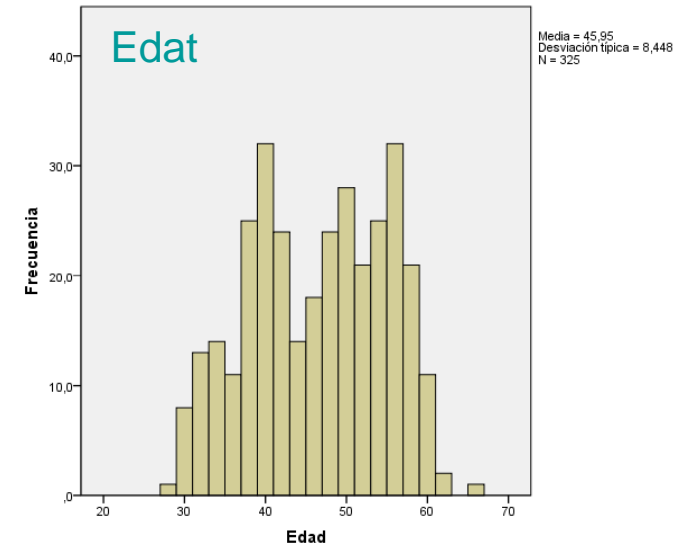
- Les dades s'han gravat i analitzat per la seva consistència y validesa en Excel i posteriorment exportat a SPSS (PASW) 18.0, per l'anàlisi estadística,
- Les respostes obertes s'han recodificat i reagrupat per al seu posterior anàlisi.
- Els resultats es presenten en taules de freqüències i , percentatjes i percentatjes acumulats per a les variables. qualitatives
- Les variables quantitatives es presenten amb recomptes mitjanes i desviacions típiques.
- Per les variables ordinals s'han estimat las mitjanes ponderades
- Les variables principals s'han descrit estratificades per Àrea Sanitària i Especialitat.
- Quan és necessari s'especifica el recompte de valors perduts i els seus percentatjes per valors vàlids.

Resultats

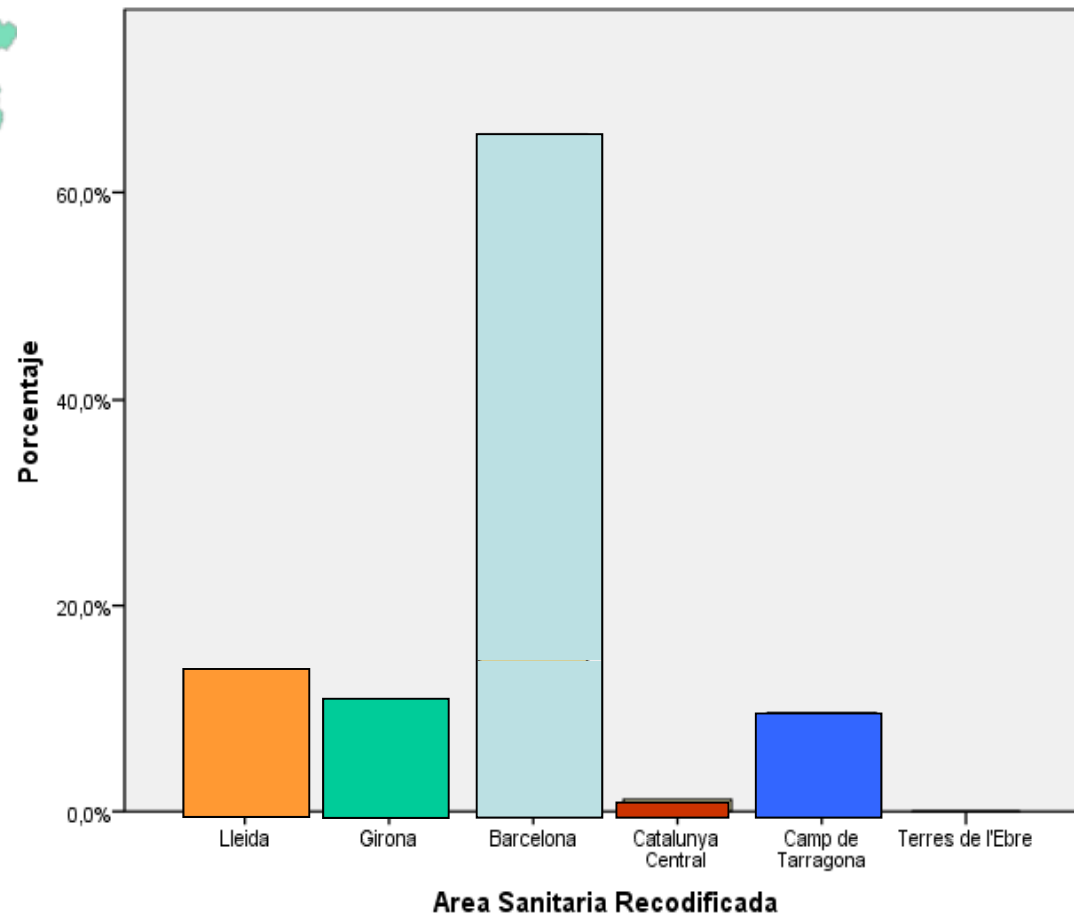
- Enquestes avaluades: 358
- Procedència:
 - No s'ha pogut documentar l'Àrea Sanitària en 97 enquestes, el que representa el 27%,
 - De la resta, el 65,5% eren de l'Àrea Sanitària de Barcelona,

Població enquestada

- Gènere: 53,8% homes
- Edat : $46 \pm 8,4$ a.
- Anys de professió: 19 ± 9 a.
- Metges Família: 91,8%
- Pediatres: 8,2%



Procedència enquestats

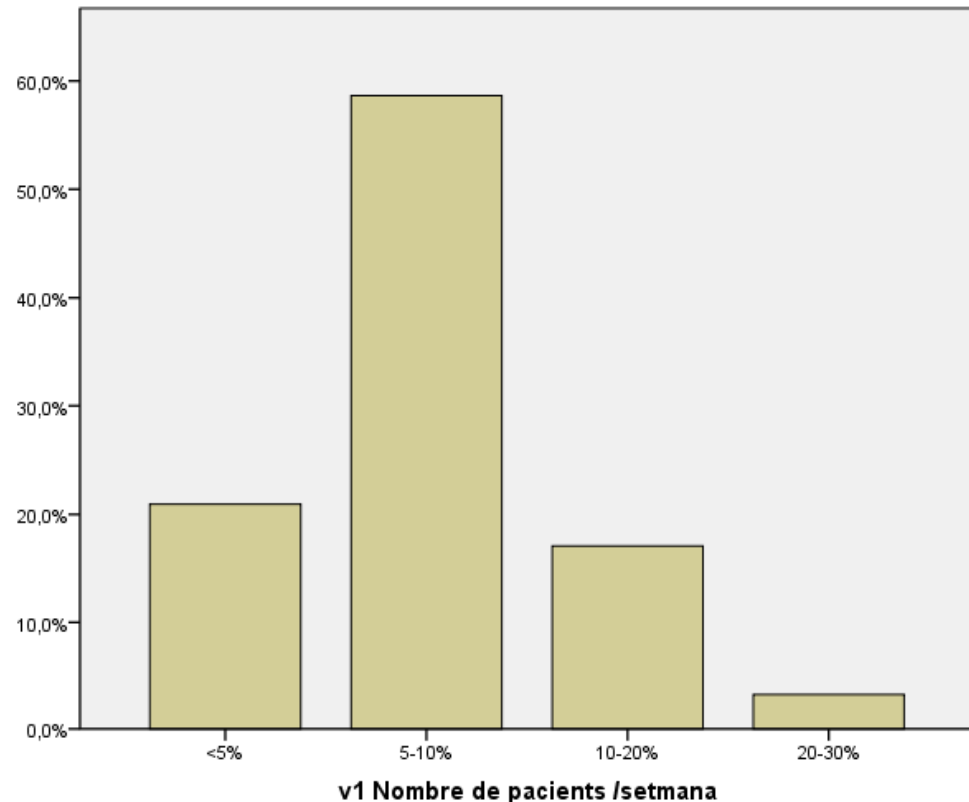


1. Quin nombre de pacients pot veure aproximadament en una setmana amb manifestacions clíniques compatibles amb una causa al·lèrgica?:

- 8,5%



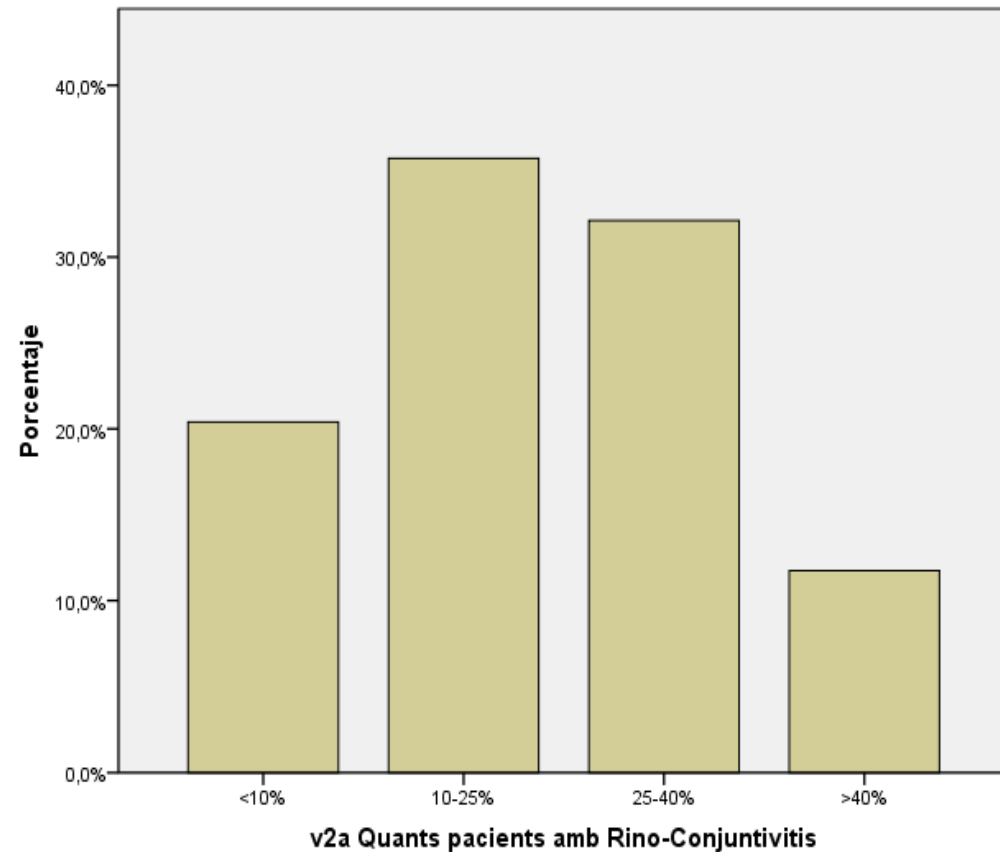
Nota: mitjana ponderada que s'extreu de les variables ordinals



2. Quants d'aquests pacients acudeixen amb símptomes relacionats amb

Rinoconjuntivitis :

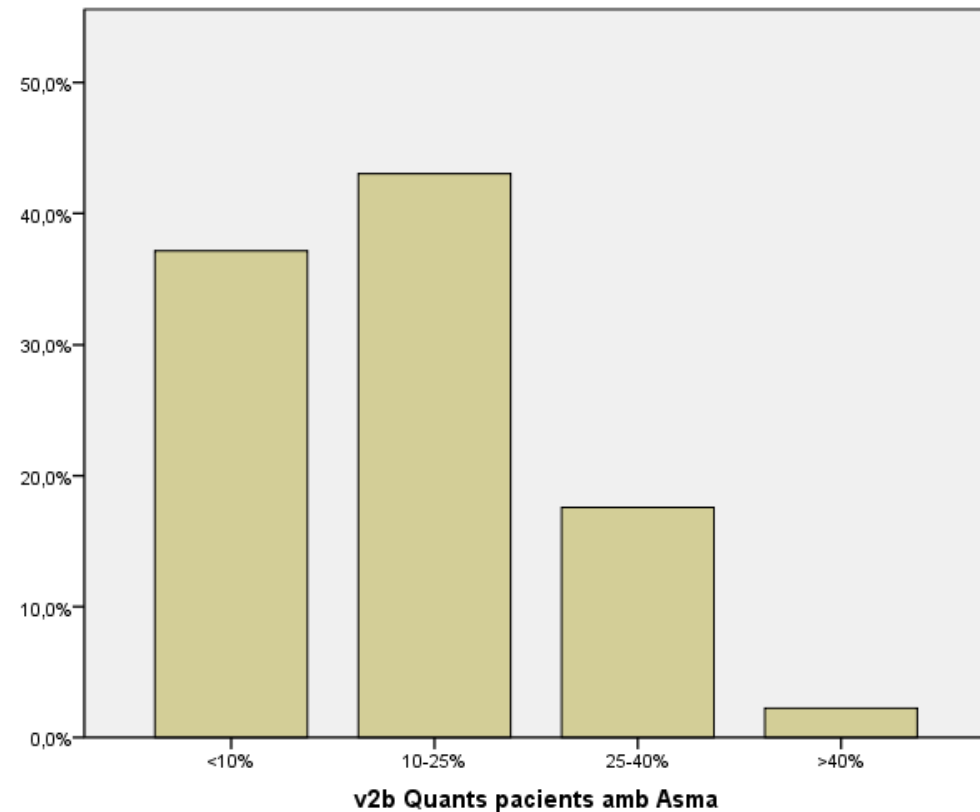
- 29%



2. Quants d' aquests pacients acudeixen amb símptomes relacionats amb

Asma :

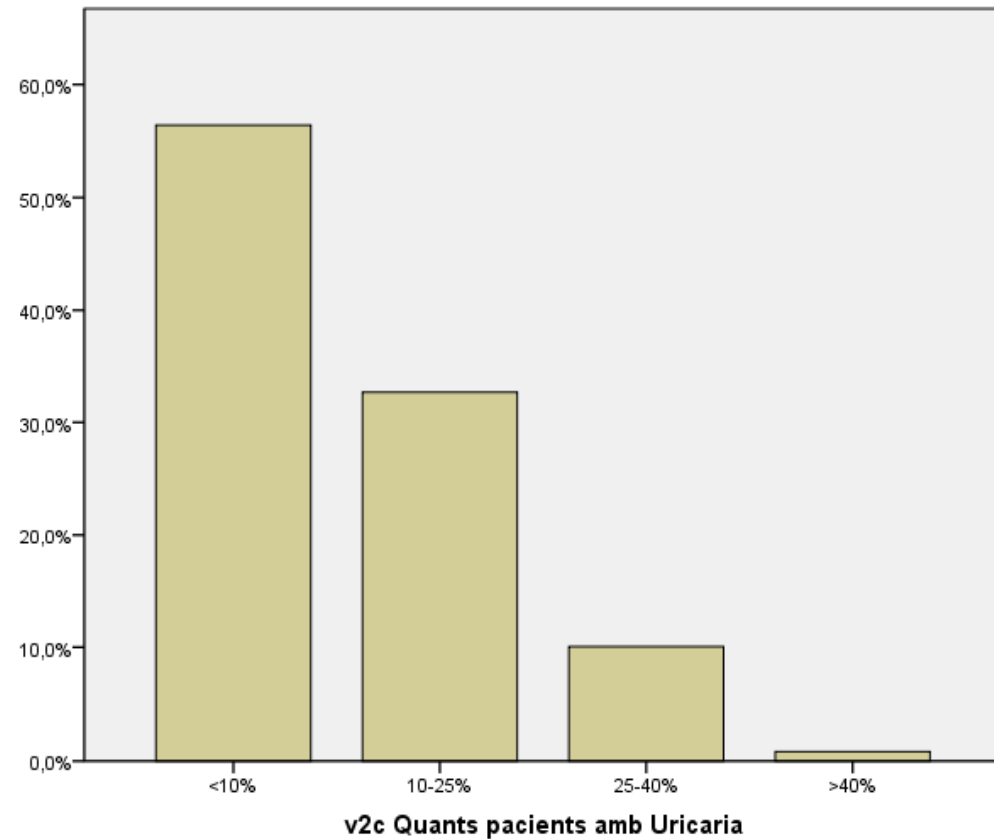
- 20%



2. Quants d'aquests pacients acudeixen amb símptomes relacionats amb

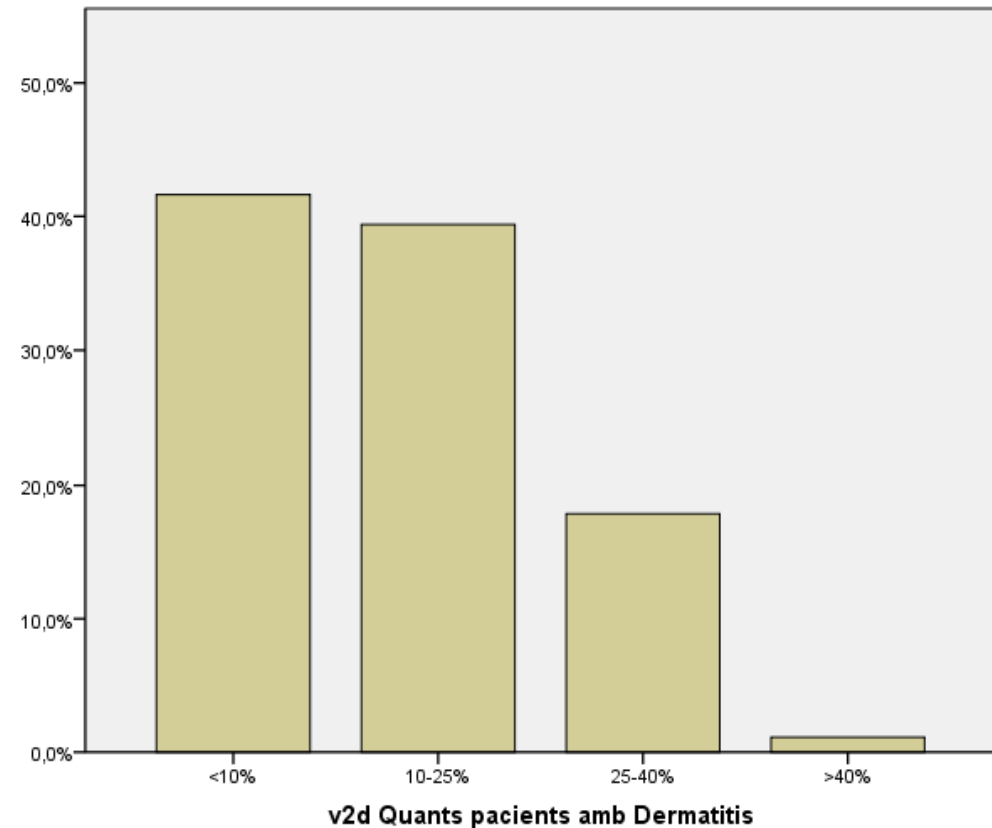
Urticària:

- 15%



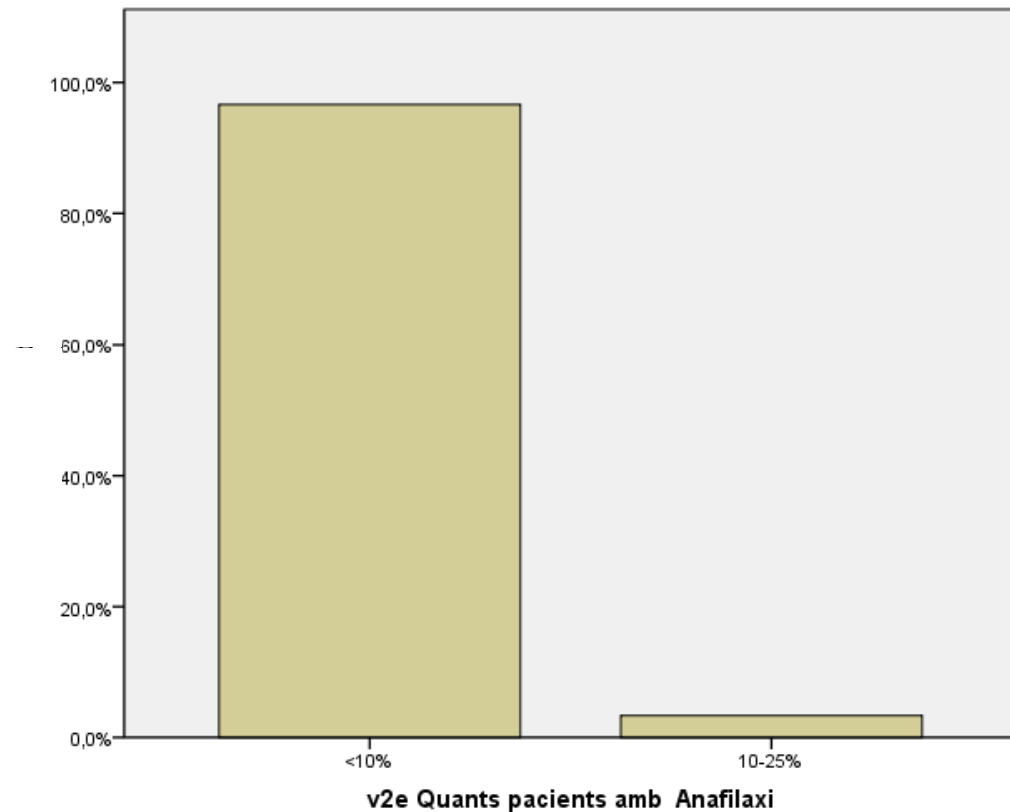
2. Quants d'aquests pacients acudeixen amb símptomes relacionats amb Dermatitis:

- 19%



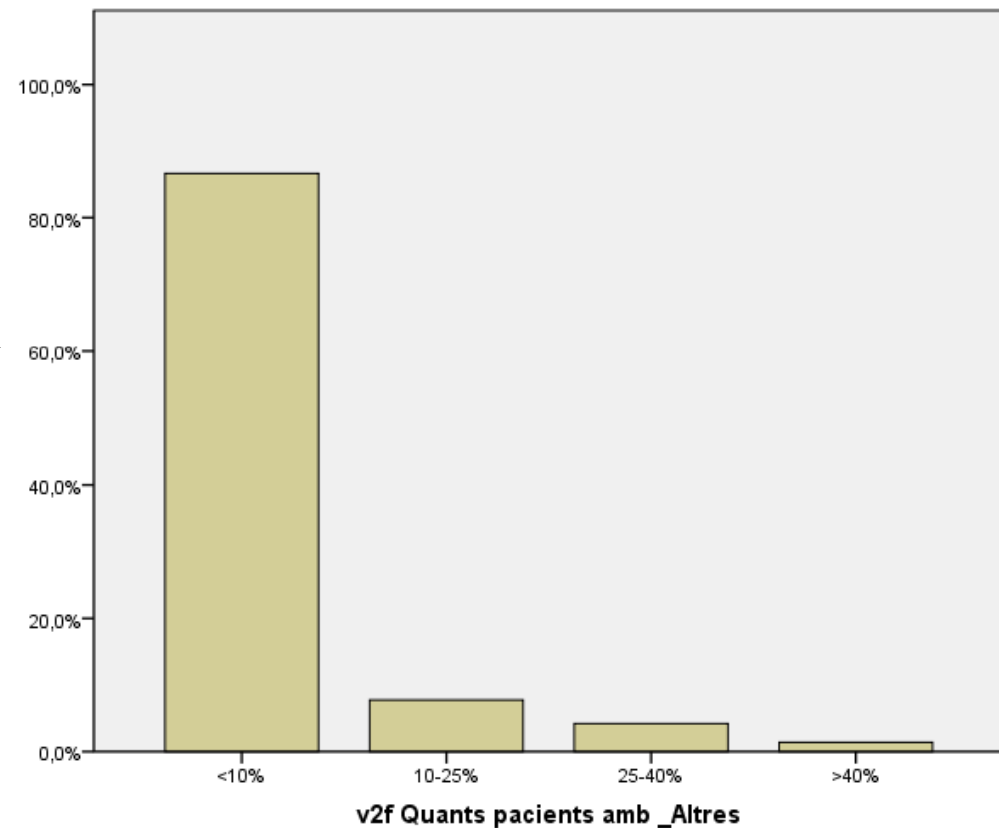
2. Quants d'aquests pacients acudeixen amb símptomes relacionats amb Anafilaxi:

- 7%

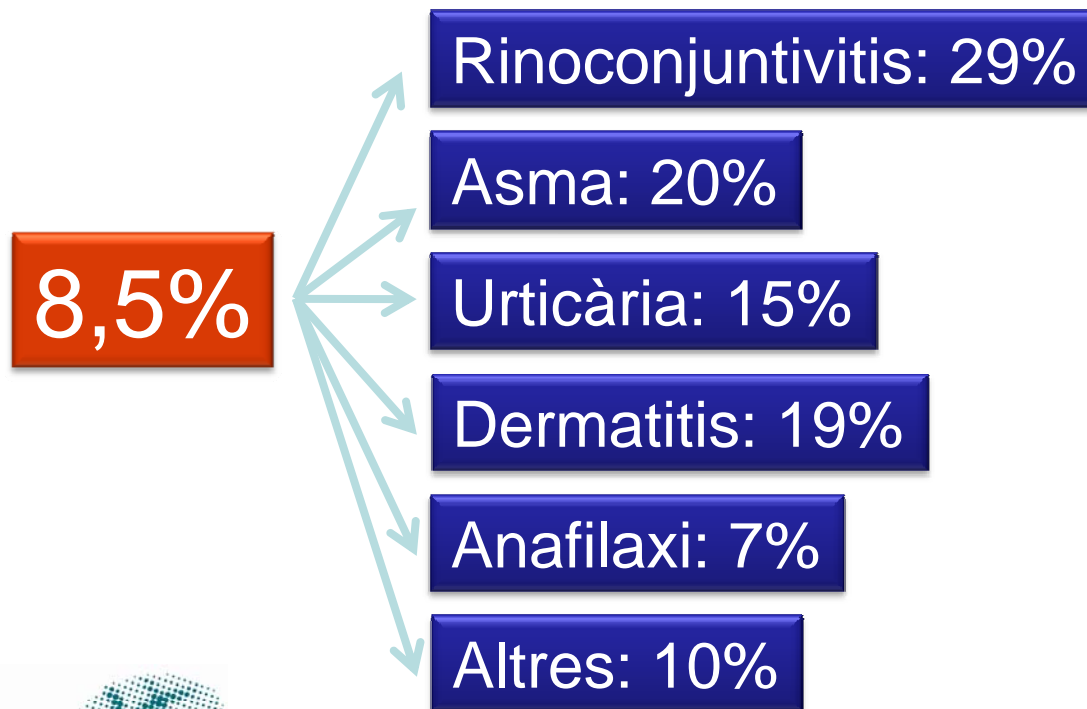


2. Quants d'aquests pacients acudeixen amb símptomes relacionats amb Altres:

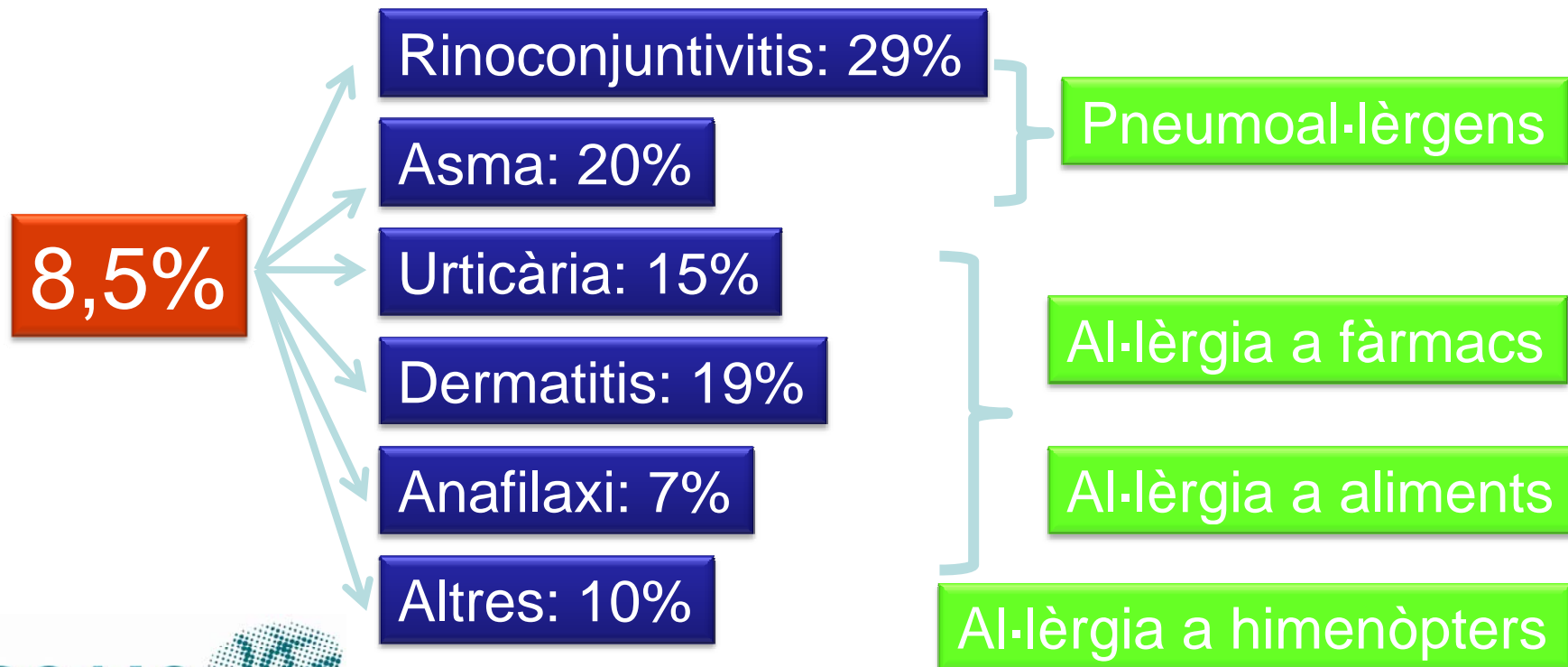
- 10%



1. Quin nombre de pacients pot veure aproximadament en una setmana amb manifestacions clíniques compatibles amb una causa al·lèrgica?:

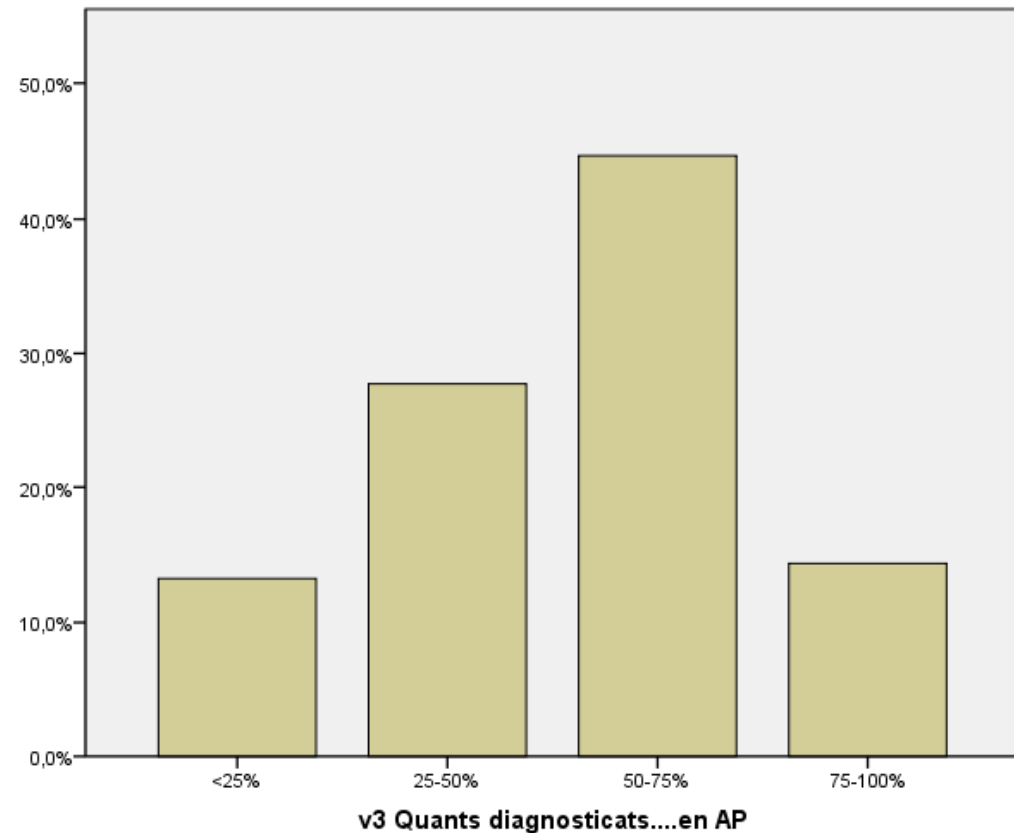


1. Quin nombre de pacients pot veure aproximadament en una setmana amb manifestacions clíniques compatibles amb una causa al·lèrgica?:



3. Quants d'aquests pacients són diagnosticats, tractats i controlats únicament pel metge especialista en Atenció Primària?:

- 52,5%



4. Quines proves diagnòstiques pot sol·licitar el metge d' Atenció Primària des de la seva consulta?

- Analítica: 95%
- Proves respiratòries: 91%
- Proves cutànies: 34%

4. Quines proves diagnòstiques pot sol·licitar el metge d' Atenció Primària des de la seva consulta?

- Analítica: 95%
 - IgE: 94%
 - Phadiatop: 28%
 - CAP-IgE específiques: 49%

4. Quines proves diagnòstiques pot sol·licitar el metge d' Atenció Primària des de la seva consulta?

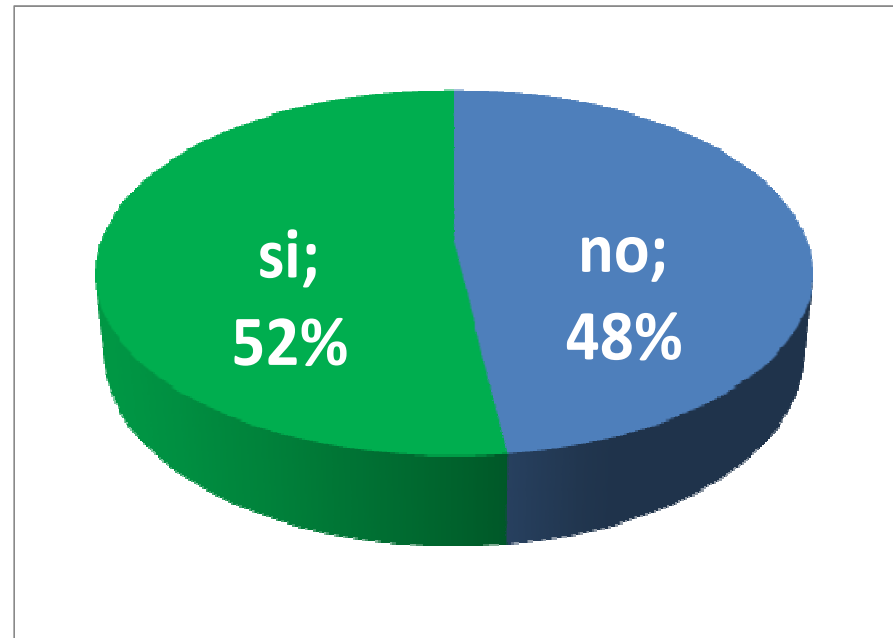
- Proves respiratòries: 91%
 - Espirometria: 95%
 - Peak-flow: 69%
 - Prova broncodilatadora: 70%

4. Quines proves diagnòstiques pot sol·licitar el metge d' Atenció Primària des de la seva consulta?

- Proves cutànies: 34%
 - Prick-test: 26%

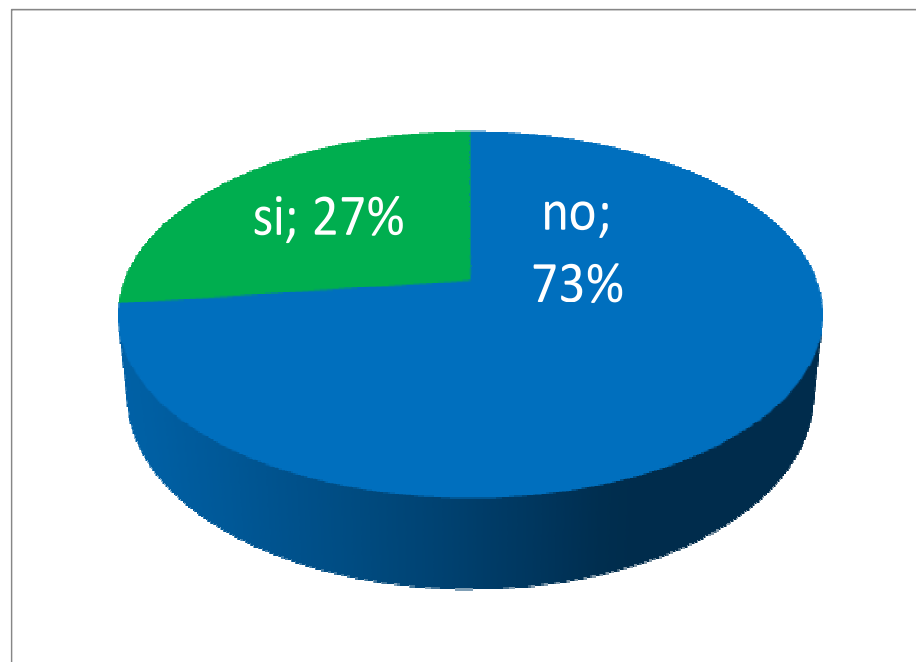
6. En el seu centre hi ha establerta alguna ruta assistencial basada en criteris de derivació per a aquest tipus de patologies?

- Responen sí el 52%



7. Quants pacients deriva el metge d' Atenció Primària a altres especialistes per a fer una valoració més exhaustiva del pacient de possible causa al·lèrgica?

- Responen sí un 27 %

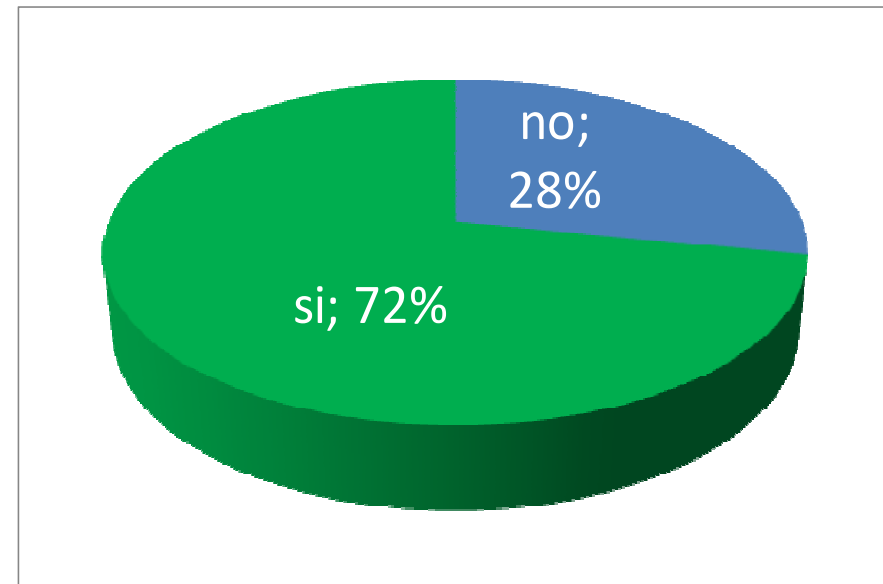


7. Si ha respost afirmativament a la pregunta anterior, a quins especialistes deriva els pacients?

- Al·lèrgic: 34%
- Pneumòleg: 22%
- ORL: 15%
- Dermatòleg: 18%
- Gastroenteròleg: 6%
- Altres: 5%

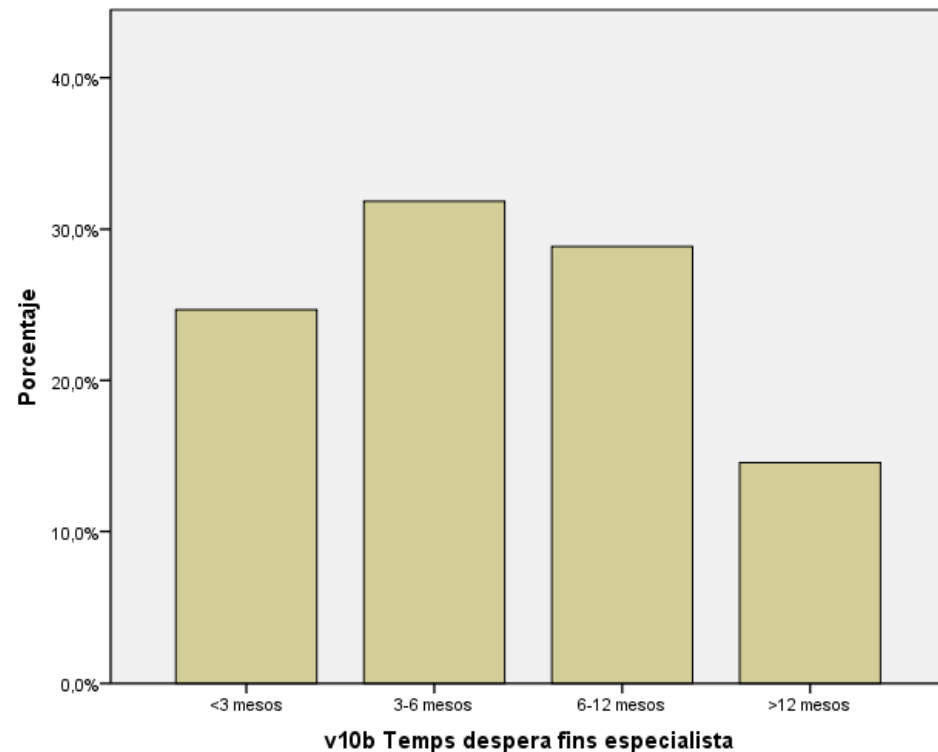
8. Disposa d' al·lergòleg de referència al territori on es troba ubicat el seu centre de treball?

- Responen
sí un 72%



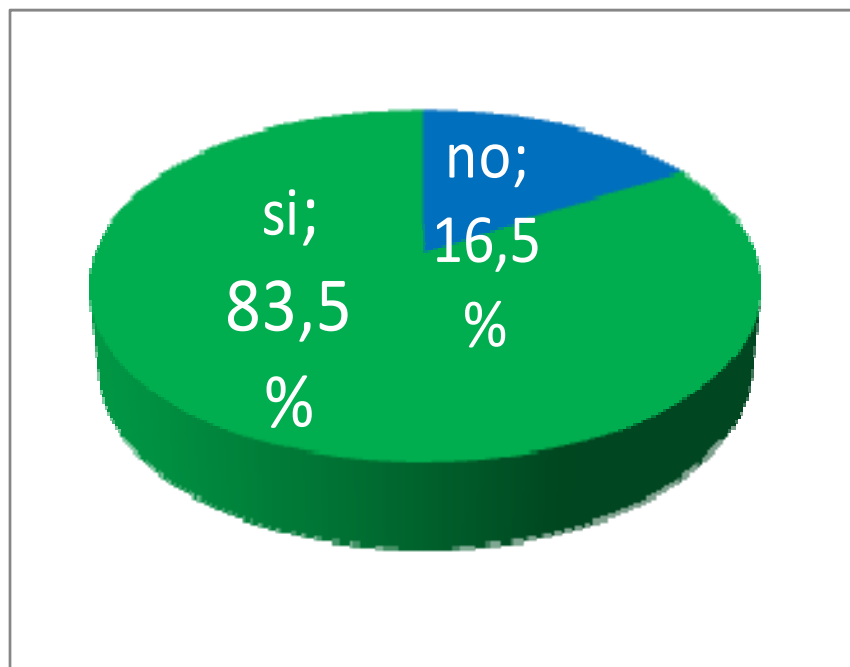
9. Quant temps d'espera existeix de mitjana, fins que el pacient és visitat per l'especialista en Al·lèrgia?

- $6,7 \pm 4,7$ mesos
- Rang: 1,5 - 16 m.

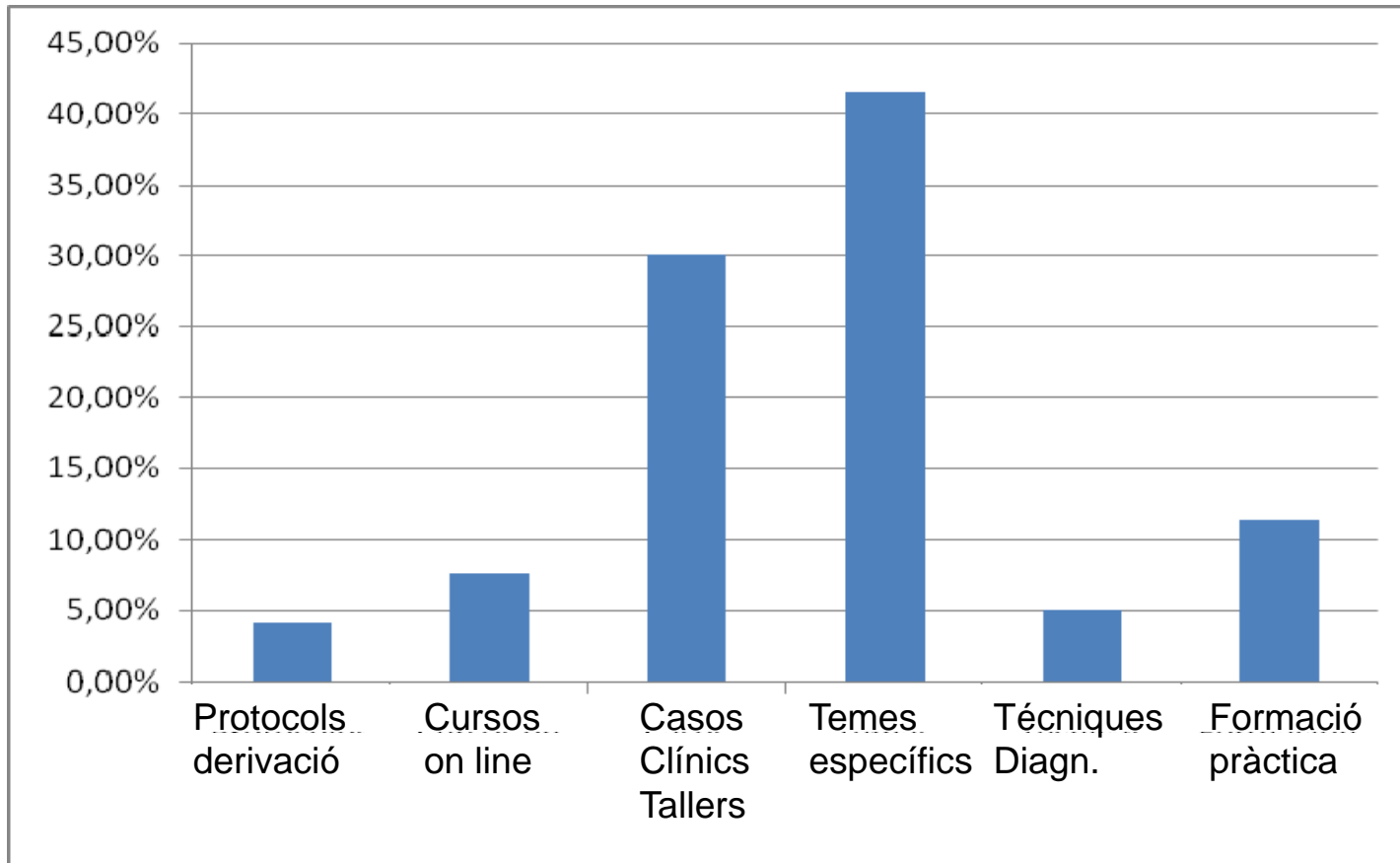


10. Respecte a la formació dels Metges d'Atenció Primària sobre al·lèrgia, creu necessari rebre més formació sobre aquest tema ?

- 83,5%



11. Quin tipus de formació li agradaria rebre?



Conclusions

- Els metges d'Atenció Primària (AP) consideren que un 8,5% dels seus pacients tenen símptomes compatibles amb una causa al·lèrgica.
- La simptomatologia més prevalent és la relacionada amb al·lèrgia respiratòria (49%), seguida de la cutània (34%).

Conclusions (2)

- La meitat dels pacients amb símptomes d'al·lèrgia són tractats a l'AP.
- Un percentatge important de metges d'AP no tenen la possibilitat de demanar proves de cribratge de patologia al·lèrgica (Phadiatop, IgE específiques, proves cutànies)
- l'Al·lergòleg és l'especialista al que es deriven més pacients (un 34% dels pacients).

Conclusions (3)

- Un 72% dels metges d'AP disposa d'Al·lergòleg de referència en la seva zona.
- La mitjana del temps d'espera per la primera visita d'Al·lergologia és de 7 mesos amb un rang entre 1,5 y 16 mesos.
- La majoria dels metges d'AP creuen necessari rebre més formació sobre les malalties al·lèrgiques.

Millores necessàries

1. Cal establir protocols i rutes de derivació des de l'Atenció Primària a Al·lergologia.
2. És necessari que els metges d'AP disposin d'alguna prova de cribratge de les malalties al·lèrgiques
3. Cal promoure formació en malalties al·lèrgiques per als metges d'AP.
4. Cal reduir el temps d'espera per l'atenció al·lergologia.